

EXQUISITE VIP MODELLJAHR 2022

DE

STAND: NOVEMBER 2021



STILVOLL UND ELEGANT:
DER LMC EXQUISITE VIP

QUALITÄT. VERTRAUEN. ZUHAUSE.

LMC

FÜR DEN HOHEN ANSPRUCH



MOBILES REISEN UND WOHNEN
MIT ALLEN SINNEN GENIESSEN

Der Exquisite VIP als Ergebnis unserer Premiumbaureihe bringt alles mit an Bord – und noch ein bisschen mehr. Mit einer beeindruckenden Gesamtlänge zwischen 8,43 und 9,57 m und vier Grundrissmodellen ist er ein wahrer Schatz unter den Wohnwagen und lässt keine Luxus-Wünsche offen: Komfort-Eingangstür, Teppichboden, Rollos und hochwertiges Mobiliar sind nur einige Highlights. Im VIP erleben Sie ein ganz besonderes Raumgefühl!

Wir bauen Ihr mobiles Zuhause mit Know-how und Leidenschaft – damit Sie im Urlaub mit Ihrem LMC nur schöne Momente erleben.



EXKLUSIVES RAUMGEFÜHL
TRIFFT AUF LUXUS UND KOMFORT

Einen extra breiten Einstieg bietet die 70 cm Komfort-Eingangstür. Kaum eingestiegen, fühlen Sie den serienmäßigen Teppichboden und sehen das hochwertige Mobiliar im Dekor „Maryland Oak“ sowie die große Sitzgruppe. Auch die Innenwände in Bug und Heck sind im Möbel-Dekor gehalten, so entsteht ein harmonischer und stimmiger Charakter. Die 2,5 m Gesamtbreite des VIPs schafft ein maximales Raumgefühl, das man erleben muss. Die praktische Schuhklappe im Eingangsbereich rundet das eindrucksvolle Ambiente ab.

Damit Sie sich in Ihrem LMC so richtig wohlfühlen, legen wir neben Technik und Ausstattung auch auf die Gestaltung des Innenraums sehr viel Wert. Mit unseren Spezialisten kreieren wir design- und funktionsorientierte Interieurs mit Stoffen und Oberflächen, die nicht nur schön, sondern auch praktisch sind. Für einen sorglosen Urlaub, der in Erinnerung bleibt.



HERRLICH
BEQUEM UND
WOHLNICH



ERLEBEN
UND VERWEILEN



HIGH-CLASS-KOMFORT,
DER SICH SEHEN LASSEN KANN

Ausgestattet ist der VIP mit Top-Equipment, wie ein mit einem Backofen integrierter Kocher und ein 190 l-Kühlschrank (grundrissabhängig). Die indirekte Beleuchtung erzeugt zusammen mit der mit Licht ausgestatteten Vitrine ein Wohlfühlambiente, das zum exklusiven Verweilen und komfortablen Reisen einlädt.

Reichlich Stauraum bieten rundumlaufende Hängeschränke und Schubladen mit weißglänzenden Blenden. Das Soft-close-System sorgt für angenehm leises Schließen, der integrierte Rauchmelder für sicheres Wohnen.



ENTSPANNEN, ERHOLEN **UND WOHLFÜHLEN**

Hier schlafen Sie wie auf Wolken. Grund dafür sind die bequemen Betten, deren Kopfteile per Gasdruckdämpfer höhenverstellbar sind. Auch die Lattenroste lassen sich individuell anpassen.

Das geräumige Bad im VIP überzeugt serienmäßig mit einem großzügigen Toilettenraum und einem schicken Ablageschrank in Holzoptik. Viel Licht gibt es durch die integrierte Dachhaube mit Kombirollo. Der große Frischwassertank (44l) unterstützt das bequeme und sorglose Reisen.



EXTRAVAGANZ **AUF VIER RÄDERN**



HIGHLIGHTS AUSSEN

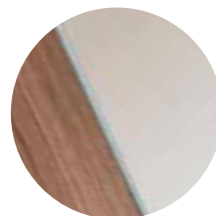
- 1. Serienmäßige Alufelgen
- 2. Beleuchtete Zierleisten

- 3. GFK-Bug, -Dach- und -Heck

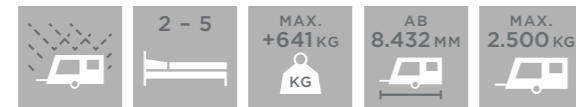
POLSTER



DEKOR



AUSSTATTUNG



595

Gesamtlänge cm	843
Gesamtbreite cm	252
Schlafplätze	2 - 4



655

Gesamtlänge cm	903
Gesamtbreite cm	252
Schlafplätze	2 - 5



685

Gesamtlänge cm	957
Gesamtbreite cm	252
Schlafplätze	2 - 5



695

Gesamtlänge cm	942
Gesamtbreite cm	252
Schlafplätze	2 - 5



SERIENAUSSTATTUNG UND PAKETE

CHASSIS

- Alufelgen
- Anti-Schlingerkupplung
- Deichselabdeckung
- Radstoßdämpfer
- Schräglenkerachse
- Stabilformstützen/ Schwerlaststützen

AUSSENAUSSTATTUNG

- Bugfenster (grundrissabhängig)
- Dachhaube Klarglas 400 x 400 mm
- Dachhaube mit Kombi-Rollo 280 x 280 mm (Milchglas)
- Dachzierreling
- Dritte Bremsleuchte
- Flaschenkastendeckel mit Gasdruckdämpfer
- GFK-Bug, -Dach und -Heck
- Große Dachhaube mit Baldachin und Beleuchtung
- Komfort-Eingangstür mit Fenster
- Reserveradhalterung im Flaschenkasten
- Schuhklappe im Eingangsbereich unten
- Seitenwände Hammerschlagblech

INNENAUSSTATTUNG

- Fliegenschutztür
- Garderobenspannteil mit Spiegel
- Kaltschaummatratzen in Festbetten
- Medizinisch empfohlene Lattenroste
- Teppichboden
- Winterrückenlehnen

KÜCHE

- Großraum-Schublade mit Besteckeinsatz
- Kocher mit Backofen
- Kühlschrank/Gefrierschrank 190 l / 140 l (grundrissabhängig)
- Schubladen mit Selbsteinzug und Softclose
- Spritzschutz
- Spüle mit integr. Abfallbehälter

HEIZUNG

- Heizung mit Umluftverlegung
- Umluftanlage 230 V
- Warmwasseraufbereitung für Küche und Bad

WASSERVERSORGUNG

- Abwassertank 25 l
- Elektrische Kassetten-Toilette
- Frischwassertank 44 l
- Spiegel
- Waschräumtür mit Haushaltsgarnitur

ELEKTRO- UND GASVERSORGUNG

- Antennenkabelverlegung inkl. TV-Anschlussdose
- Gasdruckaufsteller bei Festbetten
- LED Vorzeltleuchte mit Regenrinne
- Lesespots in Sitzgruppe
- Rauchmelder
- Schalter/ Steckdosen in schwarz glänzend
- TV-Halter
- Umformer 400 W mit 12 V Beleuchtung
- Winterrückenbelüftung
- Zentrale Elektroversorgung

WINTER-PAKET- WARMWASSERHEIZUNG (WPA)

- Doppelte Böden (in Sitz- und Bettkästen)
- DuoControl mit Crash-Sensor
- Eis-Ex und Fernanzeige (nur i. V. mit DuoControl)
- Warmwasserheizung inkl. Fußbodentemperierung Warmwasser
- Winterabdeckungen für Kühlschranklüftungsgitter
- Wasserverlegung innen inkl. Abwassertank ca. 44 l und Ablassventil

Paketgewicht 90 kg



MIT DER EXTRAPORTION
LUXUS DAS LEBEN GENIESSSEN

TECHNISCHE DATEN

Grundpreis ab Werk inkl. gesetzl. MwSt. in Euro
zzgl. Zulassungsbescheinigung in Höhe von 165 Euro

TECHNISCHE DATEN FAHRZEUG

Gesamtlänge (cm)
Aufbaulänge außen (cm)
Aufbaulänge innen (cm)
Gesamtbreite (cm)
Innenbreite (cm)
Stehhöhe innen max. (cm)
Gesamthöhe (cm)
Leergewicht (kg)
Masse in fahrbereitem Zustand (kg) ¹⁾
Zuladung Serie/Max. Zuladung (kg) ²⁾
Technisch zulässige Gesamtmasse (kg)
Dachstärke (mm)
Wandstärke (mm)
Bodenstärke (mm)
Vorzeltumlaufmaß (cm)

BETTEN/SCHLAFPLÄTZE

Schlafplätze
Betten Bug
Betten Mitte
Betten Heck

SONDERAUSSTATTUNG

CHASSIS

	BESTELLN.	KG
Zul. Gesamtgewicht 2.000 kg bei 2.000 kg Chassis	6351	-
Zul. Gesamtgewicht 2.300 kg bei 2.500 kg Chassis	496	-
Zul. Gesamtgewicht 2.400 kg bei 2.500 kg Chassis	496	-
Zul. Gesamtgewicht 2.500 kg bei 2.500 kg Chassis	496	-

AUSSENAUSSTATTUNG

Dach-Klimaanlage	6512	-
Dachverstärkung inkl. Vorbereitung für Klimaanlage	6402	3,5

595	655	685	695
843	903	957	942
726	784	835	829
645	703	754	748
252	252	252	252
238	238	238	238
195	195	195	195
257	257	257	257
1582	1790	1862	1862
1651	1859	1931	1931
149	341	269	269
1800	2200	2200	2200
30	30	30	30
30	30	30	30
40	40	40	40
1106	1175	1215	1209
2 - 4	2 - 4	2 - 4	2 - 4
200 x 149	200 x 149	221 x 151 - 161	200 x 149
-	180 x 77	180 x 77	180 x 77
221 x 141 - 161	221 x 151 - 161	200 x 149	221 x 151 - 161

595	655	685	695
<input type="checkbox"/>	-	-	-
-	<input type="checkbox"/>	<input type="checkbox"/>	<input type="checkbox"/>
-	<input type="checkbox"/>	<input type="checkbox"/>	<input type="checkbox"/>
-	<input type="checkbox"/>	<input type="checkbox"/>	<input type="checkbox"/>
<input type="checkbox"/>	<input type="checkbox"/>	<input type="checkbox"/>	<input type="checkbox"/>
<input type="checkbox"/>	<input type="checkbox"/>	<input type="checkbox"/>	<input type="checkbox"/>

■ Serienausstattung Sonderausstattung - Nicht möglich



AUS LEIDENSCHAFT **FÜR DAS CARAVANING**

Einfach losfahren und die schönsten Momente im Jahr genießen. Mit einem LMC-Fahrzeug können Sie sich jederzeit darauf freuen.

In der Ideenschmiede Sassenberg entstehen mit echter deutscher Ingenieurskunst moderne, zukunftsfähige Wohnwagen-, Wohnmobil- und Camper Van-Modelle in Leichtbauweise mit intelligenten Grundrissvarianten für alle Ansprüche. Unsere hervorragend qualifizierten Mitarbeiter wissen genau, worauf es ankommt. Als leidenschaftliche Camper setzen wir alles daran, unsere Fahrzeuge in puncto Qualität, Sicherheit und Komfort so gut zu entwickeln, dass wir unsere eigenen hohen Ansprüche erfüllen. Damit Sie sich rundum erholen können, sorgen wir für durchdachte Technik und funktionale Lösungen, sowohl im Interieur wie auch beim Exterieur. Alle Bestandteile im LMC sind auf Langlebigkeit und Werterhalt ausgelegt – so ist Ihre Investition in einen LMC eine sichere Anlage.

WIR MACHEN ES **IHNEN LEICHT**

Unsere Konstrukteure setzen auf cleveren, leichten Möbelbau und nutzen einen durchdachten Materialmix und spezielle Leichtbauwerkstoffe, um Ihnen ein gutes Maß an Zuladung zu sichern.

Über unsere Baureihen hinweg schaffen wir klare Strukturen und transparente Informationen, um Ihnen die Wahl zu Ihrem passenden LMC so einfach wie möglich zu machen.



„Die Baureihe Exquisite VIP ist unsere Oberklasse unter den Wohnwagen. Enorm viel Platz gepaart mit hochwertiger Ausstattung und einem Hauch von Luxus. Damit sprechen wir speziell Paare an, die beim Leben im Wohnwagen nichts missen möchten.“

BODO DILLER, Markenverantwortlicher LMC





QUALITÄT, AUF DIE SIE SICH **GARANTIERT VERLASSEN KÖNNEN**

Ein Plus an Sicherheit bietet Ihnen die LMC-Garantie, die wir mit unserem Partner, der CarGarantie, anbieten. Hiermit erhalten Sie zuverlässigen Schutz vor unerwarteten Reparaturkosten. Bei der LMC-Neuwagen-Anschlussgarantie kommt

CarGarantie im Garantiefall ohne Selbstbehalte für die vollen Lohn- und Materialkosten auf.

Mehr Informationen erhalten Sie auf unserer Homepage www.lmc-caravan.de oder bei Ihrem Händler.

* LMC gewährt eine Aufbau-Dichtheitsgarantie von 12 Jahren. Eine jährliche, kostenpflichtige Prüfung durch einen LMC-Vertragspartner wird vorausgesetzt.

AUF EINEN BLICK

- Flexible sowie langfristige Garantielaufzeit
- Umfassender Reparaturkostenschutz
- Europaweite Gültigkeit
- Hohe Planungssicherheit
- Liquiditätssicherung im Reparaturfall
- Keine finanziellen Vorleistungen im Garantiefall



WICHTIGE HINWEISE

Alle Zubehörpreise verstehen sich bei werksseitigem Einbau. Bei nachträglichen Einbauten muss mit zusätzlichen Kosten gerechnet werden. Jede Änderung des werksseitigen Zustandes Ihres Fahrzeuges kann zu einer Beeinträchtigung der Fahr- und Verkehrssicherheit führen. Von uns empfohlenes Zubehör und Original-Ersatzteile sind speziell für Ihr Fahrzeug entwickelt und von uns freigegeben. Ihr LMC Händler führt diese Produkte; er ist über zulässige, technische Einzelheiten informiert und führt die notwendigen Arbeiten fachgerecht aus. Von LMC nicht freigegebene Zubehör-, An-, Um-, oder Einbauteile können zu Schäden am Fahrzeug und zur Beeinträchtigung der Verkehrssicherheit führen.

Selbst, wenn für diese Teile ein Gutachten eines Sachverständigen, eine Teile-ABE oder eine Bauartgenehmigung vorliegt, besteht damit keine Vermutung für die ordnungsgemäße Beschaffenheit des Produktes. Bitte haben Sie Verständnis, dass für Schäden, verursacht durch nicht von LMC freigegebene Produkte, oder durch nicht zulässige Änderungen, keine Haftung übernommen werden kann.

Die Masse in fahrbereitem Zustand (Fußnote 1) entspricht der Serienausführung ohne Sonderausstattung. Bei Einbau von Sonderausstattung erhöht sich die Masse in fahrbereitem Zustand (Fußnote 1) des Wohnwagens und dementsprechend reduziert sich die Zuladung (Fußnote 2). Berücksichtigen Sie bitte bei der Zuladung (Fußnote 2) die Gewichte der Sonderausstattung.

Änderungen von Preisen, technischen Daten, Einrichtungen und Ausstattungen sowie gestalterischer Art bleiben vorbehalten. Die Angaben über Lieferumfang, Aussehen und Leistungen, entsprechen den zum Zeitpunkt der Drucklegung vorhandenen Kenntnissen. Bei Maß- und Gewichtsangaben sind Abweichungen von +/- 5 % möglich.

Die daraus errechnete Zuladung (Fußnote 2) kann entsprechend variieren. Unsere Gewichtsangaben entsprechen den Anforderungen der EG-Richtlinie 661/2009 und VO (EU) 1230/2012.

Für den sicheren Betrieb von 12 V-Verbrauchern in Wohnwagen während der Fahrt muss sichergestellt sein, dass das Zugfahrzeug ausreichend Spannung zur Verfügung stellt. Bei einigen Fahrzeugen kann es passieren, dass das Batteriemanagement des Fahrzeugs zum Schutz der Batterie-Verbraucher abschaltet. Informieren Sie sich hierzu bei Ihrem Fahrzeughersteller.

Auch abgebildete Dekorationen gehören nicht zum Lieferumfang. Alle Angaben entsprechen dem zum Zeitpunkt des Drucks aktuellen Stand. Technische Änderungen in Konstruktion und Ausstattung, Abweichungen im Farbton sowie Irrtum behalten wir uns vor. Farbabweichungen sind teilweise druck- oder beleuchtungstechnisch bedingt. Abbildungen beinhalten teilweise aufpreispflichtige Sonderausstattung.

Alle Preisangaben sind unverbindliche Preisempfehlungen in Euro inkl. gesetzlicher Mehrwertsteuer ab Werk LMC.

Mit Erscheinen dieser Preisliste erlischt die Gültigkeit aller bisher erschienenen Preislisten. Gültig ab 01.11.2021.

FUSSNOTEN

- 1) Dieses Gewicht enthält die Masse mit Standardausrüstung gemäß Herstellerangaben: Flüssigkeit wie Frischwasser, Gas (Alu-Flaschen) zu 100 % und Kabeltrommel, ohne Sonderausstattung. Dies entspricht einem Gewicht von ca. 69 kg (Exquisite VIP).
- 2) Die Zuladung darf durch Ihre persönliche Ausrüstung und Sonderausstattung nicht überschritten werden.

WIR SEHEN UNS!



LMC CARAVAN GMBH & CO. KG Rudolf-Diesel-Straße 4 D-48336 Sassenberg
T +49 (0) 2583 / 27-0 E info@lmc-caravan.de H www.lmc-caravan.de
Münster (Westf.): HRB 9914 USt-IdNr. 126 733 941 Geschäftsführer: Ulrich Schoppmann, René Ricken

QUALITÄT. VERTRAUEN. ZUHAUSE. **LMC**